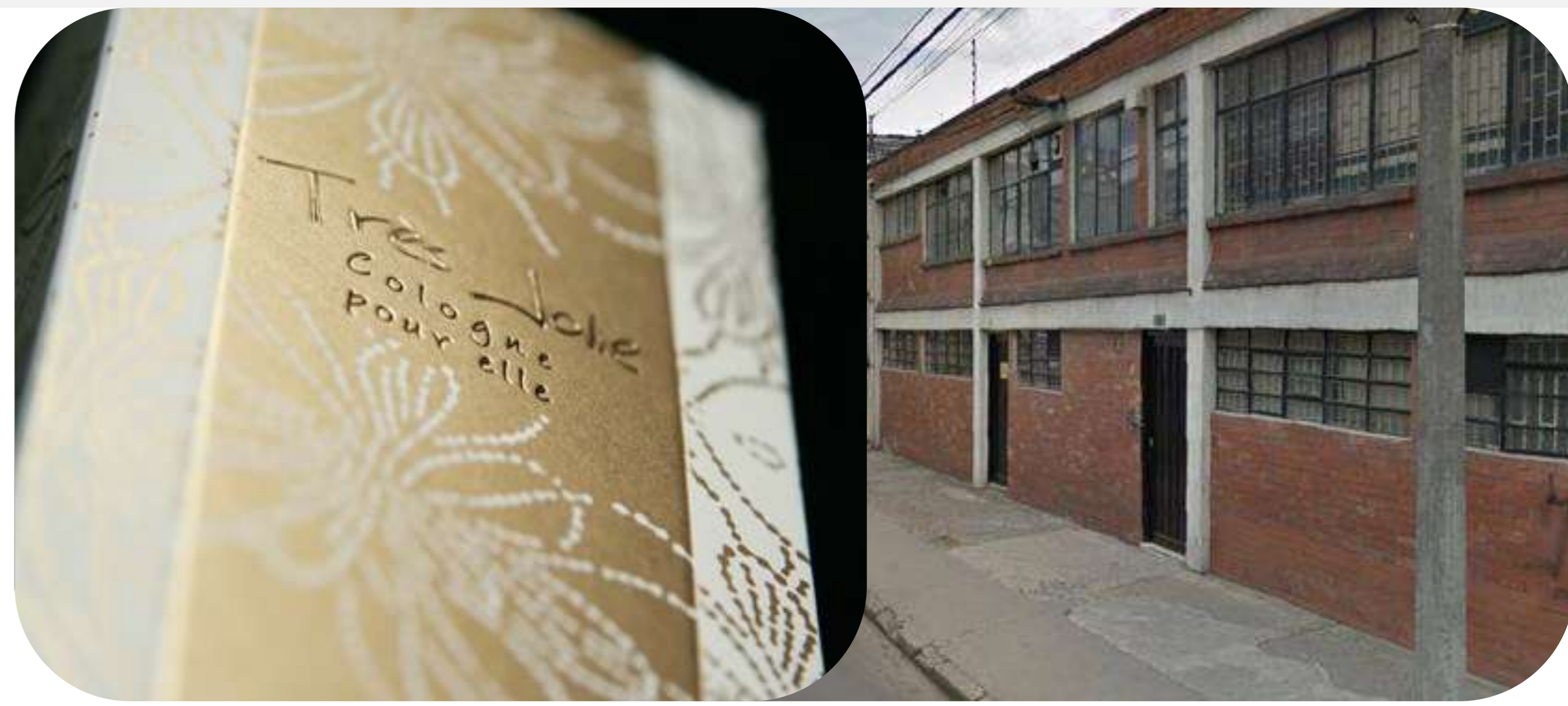


Sector Económico: Artes gráficas
Actividad Principal: Impresión de plegadizas y estuches
Ubicación: Bogotá D. C.
Tamaño: 115 empleados, 1.200 m²
Mercados Principales: Fragancias, Productos gourmet, Empaques de temporada.



PUNTOS CRÍTICOS



SISTEMA DE ILUMINACIÓN ACTUAL

1



Punto Crítico

Alto consumo de energía eléctrica en la iluminación de las oficinas administrativas (3.751 Kwh/año)

Causas

Uso de luz artificial en las oficinas durante toda la jornada laboral

Pérdidas económicas

COP\$ 1,10 millones/año

PROYECTO DE PML

IMPLEMENTACIÓN DE ILUMINACIÓN LED EN OFICINAS

Sustituir lámparas de tubo fluorescente T8 y T5 por lámparas con tecnología LED en las oficinas administrativas para mejorar el consumo de energía eléctrica.

- Cambiar 28 luminarias fluorescentes y 29 carcacas en oficinas administrativas.
- Las luminarias se mantienen encendidas de 6:00 hasta 18:00 generalmente.
- La generación de RESPEL será menor debido a la larga duración de la tecnología LED

NUEVO SISTEMA DE ILUMINACIÓN



Beneficios económicos

I_0

Inversión inicial
COP: 2,6 millones

Ahorros económicos
COP: 0,87 millones/año

Tiempo de retorno de inversión: 3,2 años

Beneficios ambientales

Ahorros en energía:
1.918 Kwh/año

CO₂

Emisiones evitadas
1,25 ton CO₂/año

Disminución RESPEL
0,018 Ton/año

