

INTECPLAST SAS



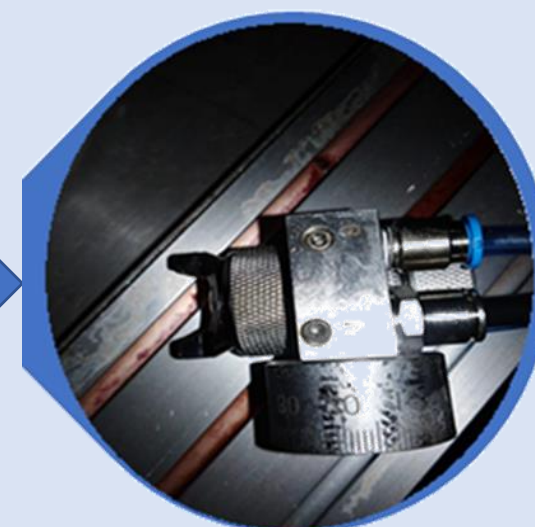
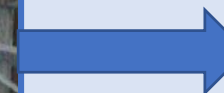
Producción más
limpia industrial

UBICACIÓN:
SOACHA

SECTOR
ECONÓMICO:
PLÁSTICOS

ACTIVIDAD PRINCIPAL:
Fabricación de tapas y envases plásticos

Instalación de aspersores de alta eficiencia y adecuación del sistema de dosificación para optimizar el uso de materia prima (base) y disminuir la generación de residuos peligrosos en el proceso de pintura.



BENEFICIOS
ECONÓMICOS



INVERSIÓN INICIAL
COP \$ 47,900,500



AHORROS ECONÓMICOS
COP \$ 87,997,260



TIEMPO DE RETORNO DE INVERSIÓN
6 meses

BENEFICIOS
AMBIENTALES



RESIDUOS EVITADOS
1.9 Ton/año

AUTORES: CLARA JANNETH CASTIBLANCO S - CARLOS ARTURO RAMIREZ R.