



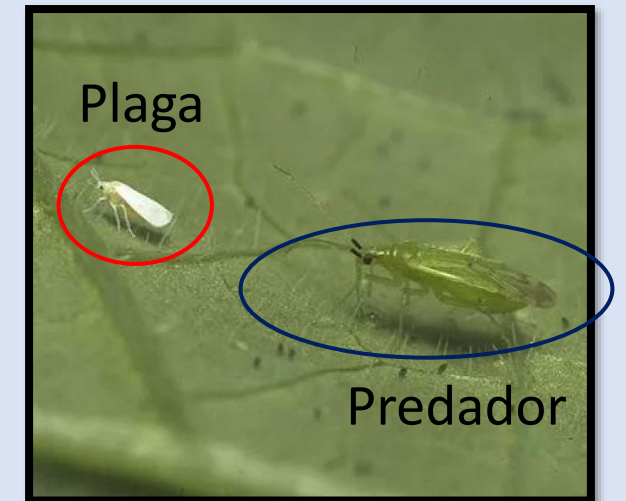
UBICACIÓN:
PACHO



SECTOR
ECONÓMICO:
AGROPECUARIO

ACTIVIDAD PRINCIPAL: PRODUCCIÓN
Y COMERCIALIZACIÓN DE
HORTALIZAS (INVERNADERO)

Cambio en el proceso de manejo de plagas que logra una reducción de casi el 90% en el uso de insecticidas de síntesis química. Esto, al reemplazarlos por controles biológicos de plagas como los áfidos, mosca blanca, minadores y trips en los cultivos de pimentón, tomate chonto y tomatillo. Al reducir las necesidades de mezcla de los insecticidas se disminuyen los consumos de agua en un 10%, también se estiman ahorros en combustibles, coadyuvantes y mano de obra.



BENEFICIOS
ECONÓMICOS



INVERSIÓN INICIAL
COP \$ 5.125.000



AHORROS ECONÓMICOS
COP \$ 7.377.833



TIEMPO DE RETORNO DE INVERSIÓN
8 meses

BENEFICIOS
AMBIENTALES



AGUA AHORRADA
33,5 KWh/año

AHORROS EN INSECTICIDAS
8,4 Lt/año

AHORROS EN COADYUVANTES
55 Lt/año